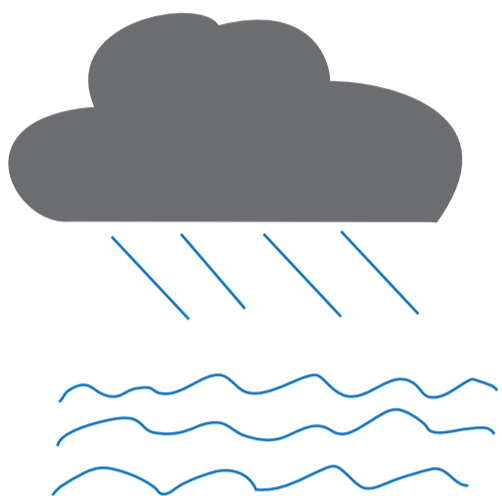
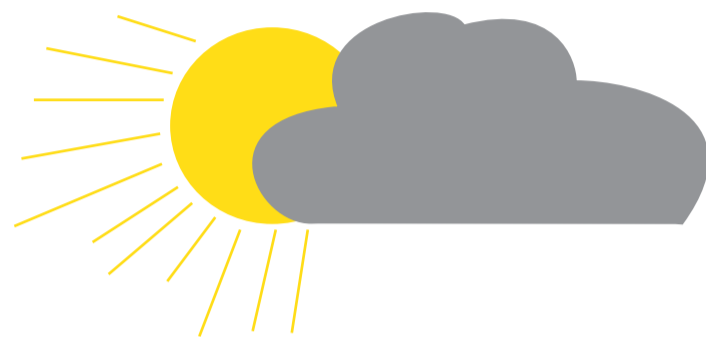


# Standortfaktoren

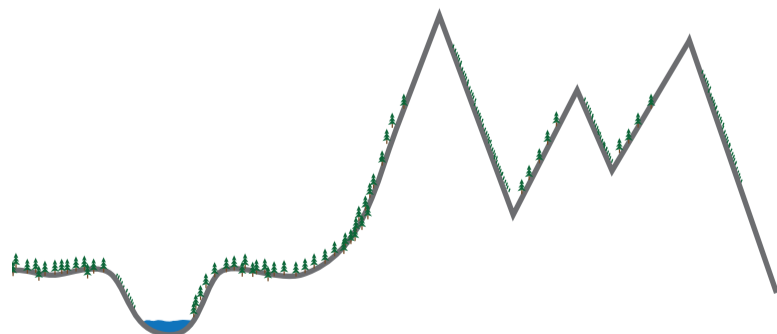
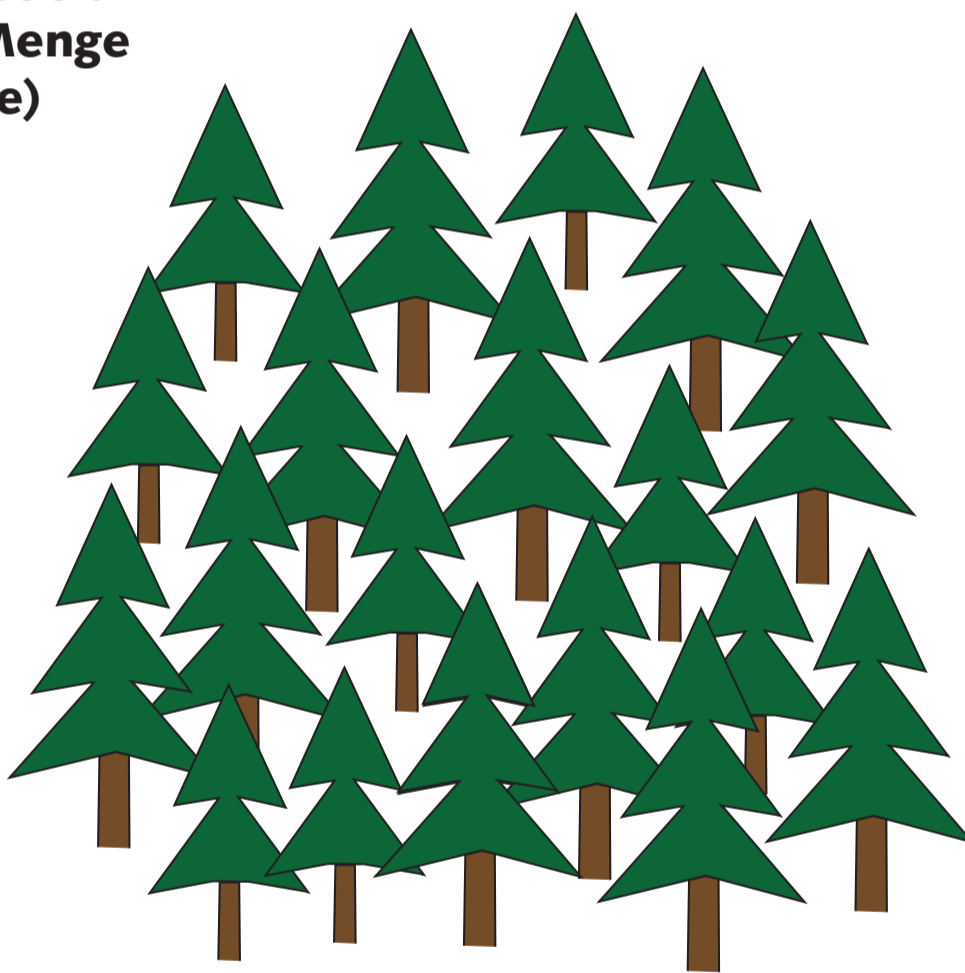
Waldgesellschaften sind das Resultat der vorherrschenden Standortbedingungen. Ihre Kombination definiert, welche Pflanzenarten am jeweiligen Ort vorkommen können. Sie sind somit die Lenker und Gestalter der verschiedenen Waldtypen und ihre lokalen Unterschiede sind der Grund dafür, warum wir auf kleiner Fläche eine hohe Vegetationsvielfalt vorfinden können.



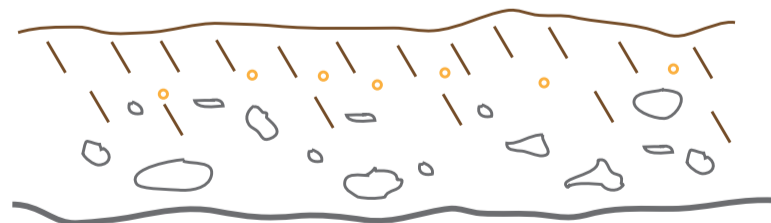
**Niederschlag/Wasser**  
(insb. Verteilung und Menge  
der Jahresniederschläge)



**Licht/Wärme**  
(Extremwerte bei den Tempera-  
turen)



**Höhenlage/Exposition**



**Bodenstruktur/Nährstoffe**