

# Reptilienlebensraum Wald

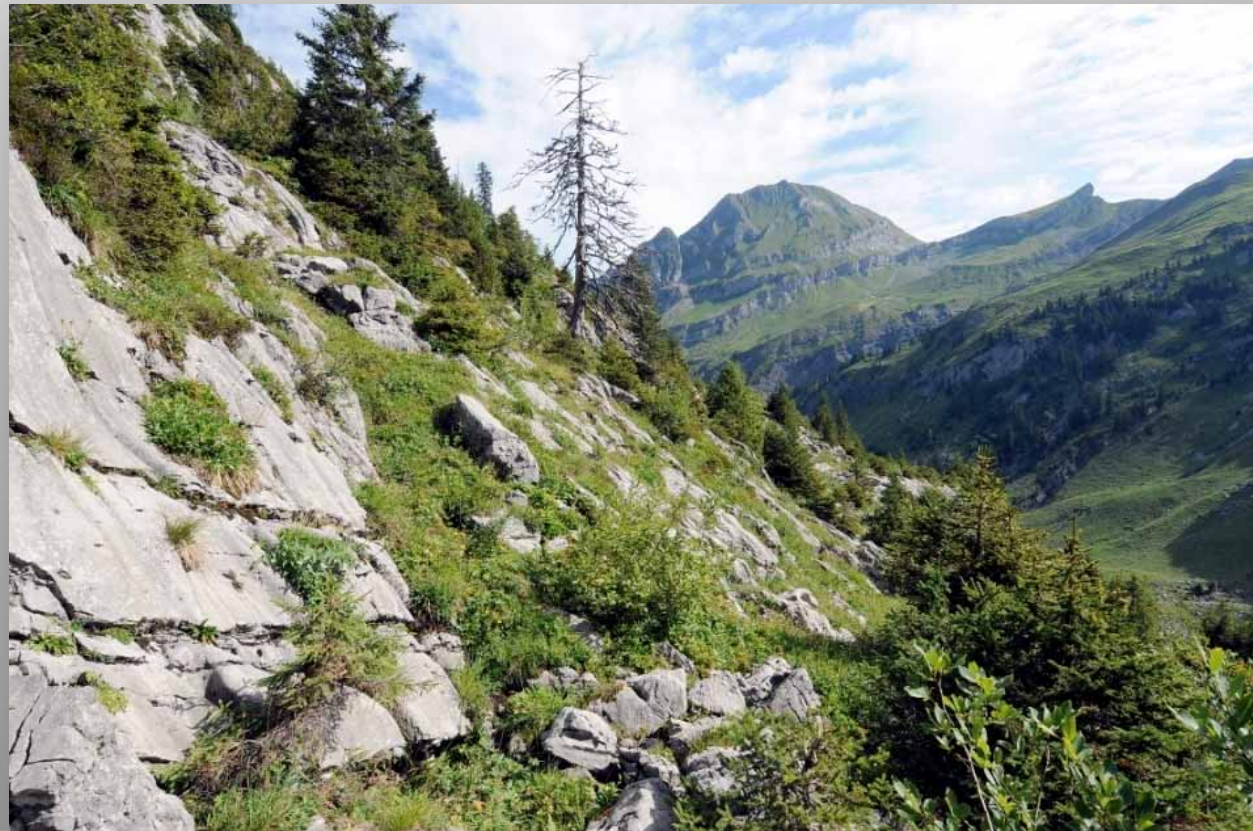
Andreas Meyer, Fachbereich Reptilien

Koordinationsstelle für Amphibien- und Reptilienschutz in der Schweiz (karch)



# Reptilienlebensraum Wald

1. Wo im Wald leben Reptilien?
2. Was gefährdet Reptilien im Wald?
3. Wie fördert man Reptilien im Wald?



# Reptilien – anspruchsvolle Waldbewohner

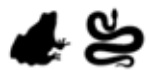
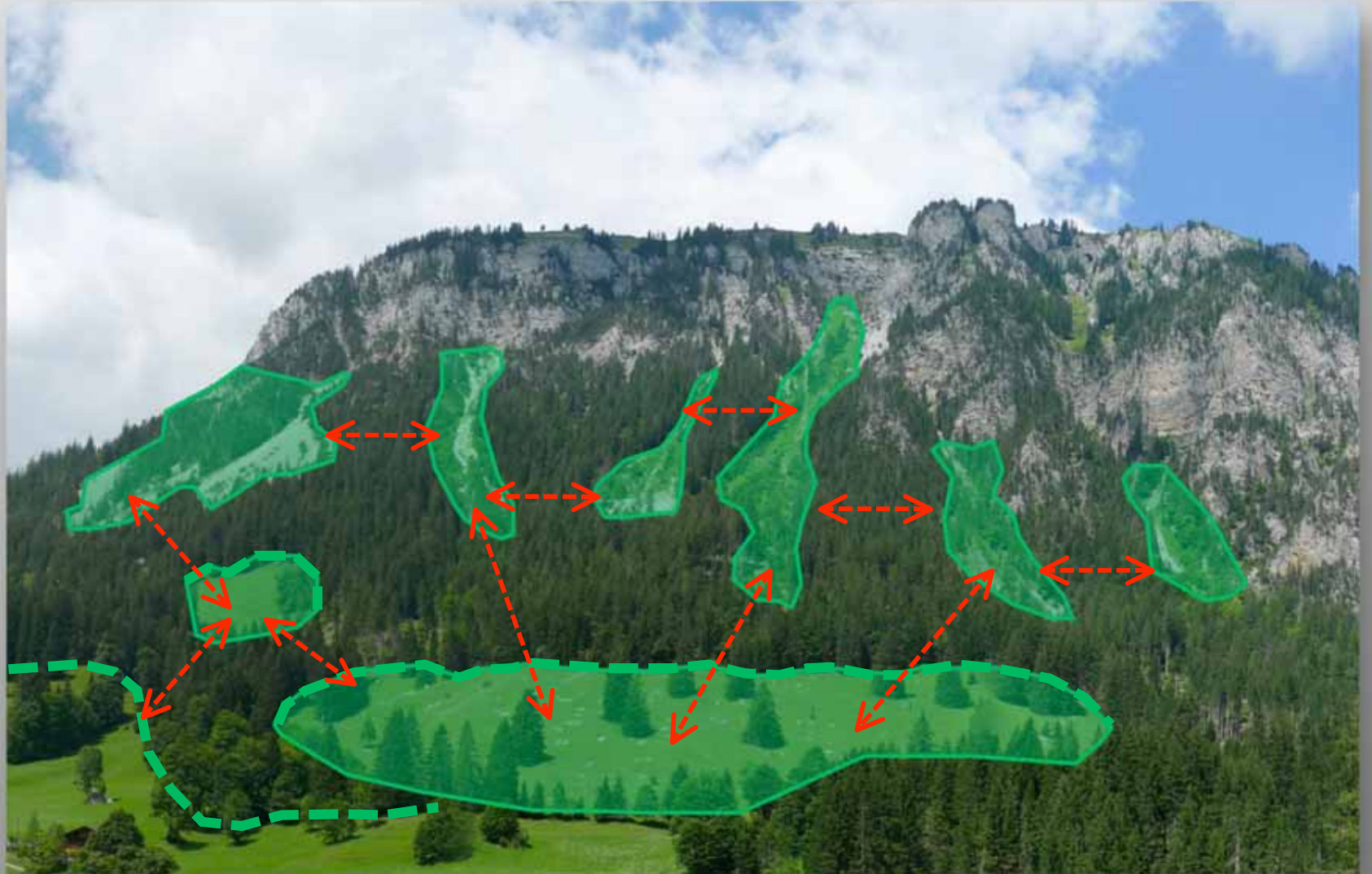
## Reptilien...

- ... sind wechselwarm
- ... bevorzugen eine Körpertemperatur von  $\pm 32^{\circ}\text{C}$
- ... benötigen Sonnenenergie zur Thermoregulation
- ... sind deshalb auf sonnige Lebensräume angewiesen
- ... sind auf struktureiche Lebensräume angewiesen
- ... brauchen Versteck- und Sonnenplätze sowie frostsichere Winterquartiere



karch

# Reptilienlebensraum Bergwald



karch

# Reptilienlebensraum Mittellandwald



## Lichte Wälder sind reptilienreich



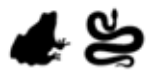
karch

# Block- und Blockschutthalden



karch

# Felsfluren und -flühe



karch



# Feuchtgebiete



karch

# Auenwälder



karch

# Lawinen- und Steinschlagkorridore



karch

# Waldränder



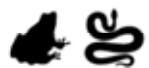
karch

# Altes Mauerwerk aller Art



karch

# Steinbrüche und Kiesgruben



karch

# Weg- und Strassenränder



**karch**

# Schneisen



karch



# Was gefährdet Reptilien im Wald?

1. Mangel an ausreichend lichten, sonnigen, strukturreichen Standorten
2. Mangel an reptilienfreundlichen Waldrändern
3. grossflächiger Umbau von Laub- in Nadelwald
4. Aufforstung ökologisch wertvoller Flächen
5. Erschliessung hochwertiger Reptilienhabitate



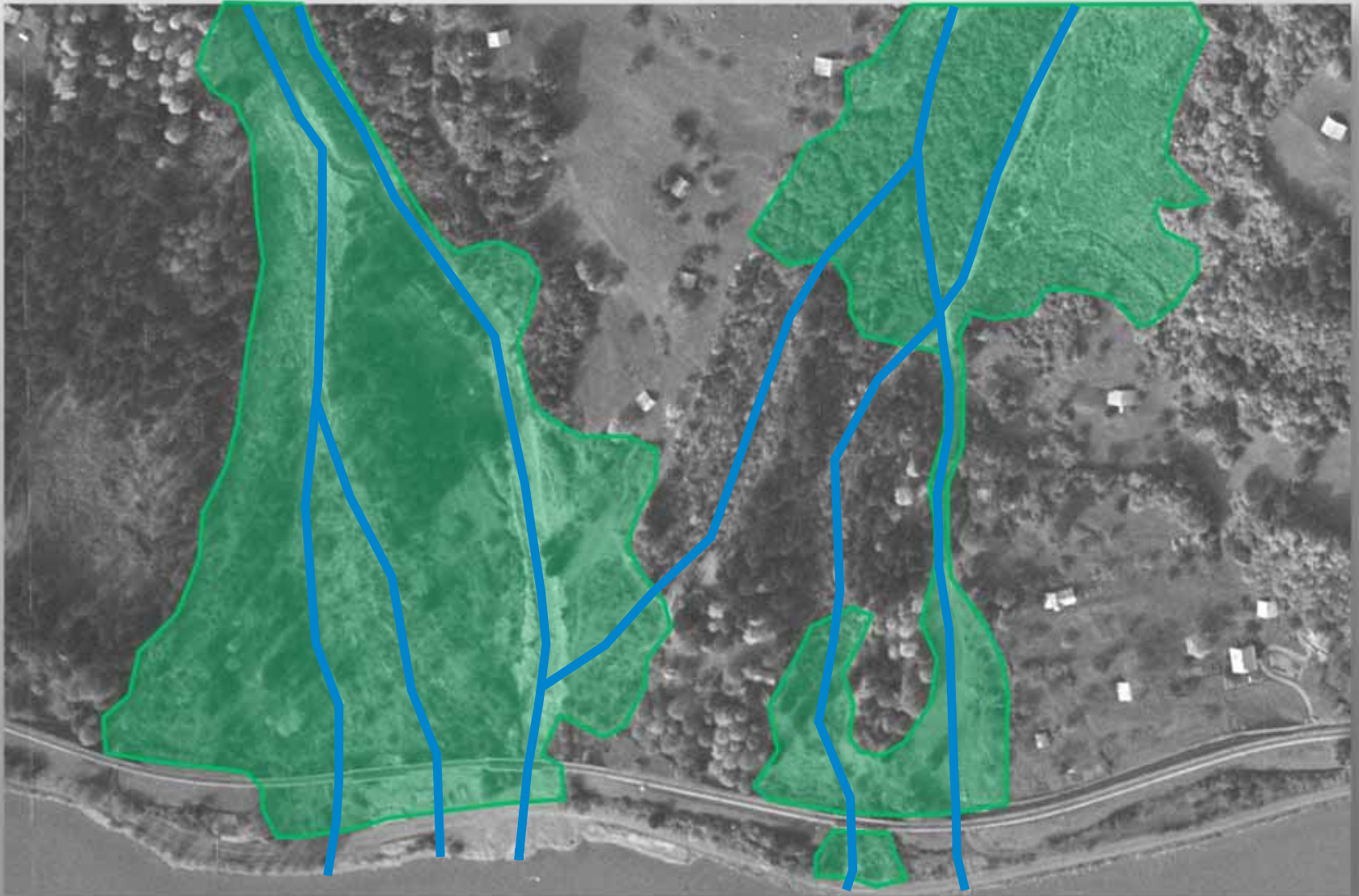
## Gefährdung: Verlust lichter, strukturreicher Standorte



## Gefährdung: Verlust lichter, strukturreicher Standorte



## Gefährdung: Verlust lichter, strukturreicher Standorte



## Gefährdung: Verlust lichter, strukturreicher Standorte



## **Reptilien fördern im Wald bedeutet...**

**... noch lichte, strukturreiche Standorte flächig vergrößern und  
offen halten**

**... Freistellen und Offenhalten bereits verwaldeter Standorte**

**... natürliche Waldgesellschaften fördern, insbesondere Laubbäume**

**... reptilienfreundliche Waldränder fördern und pflegen**

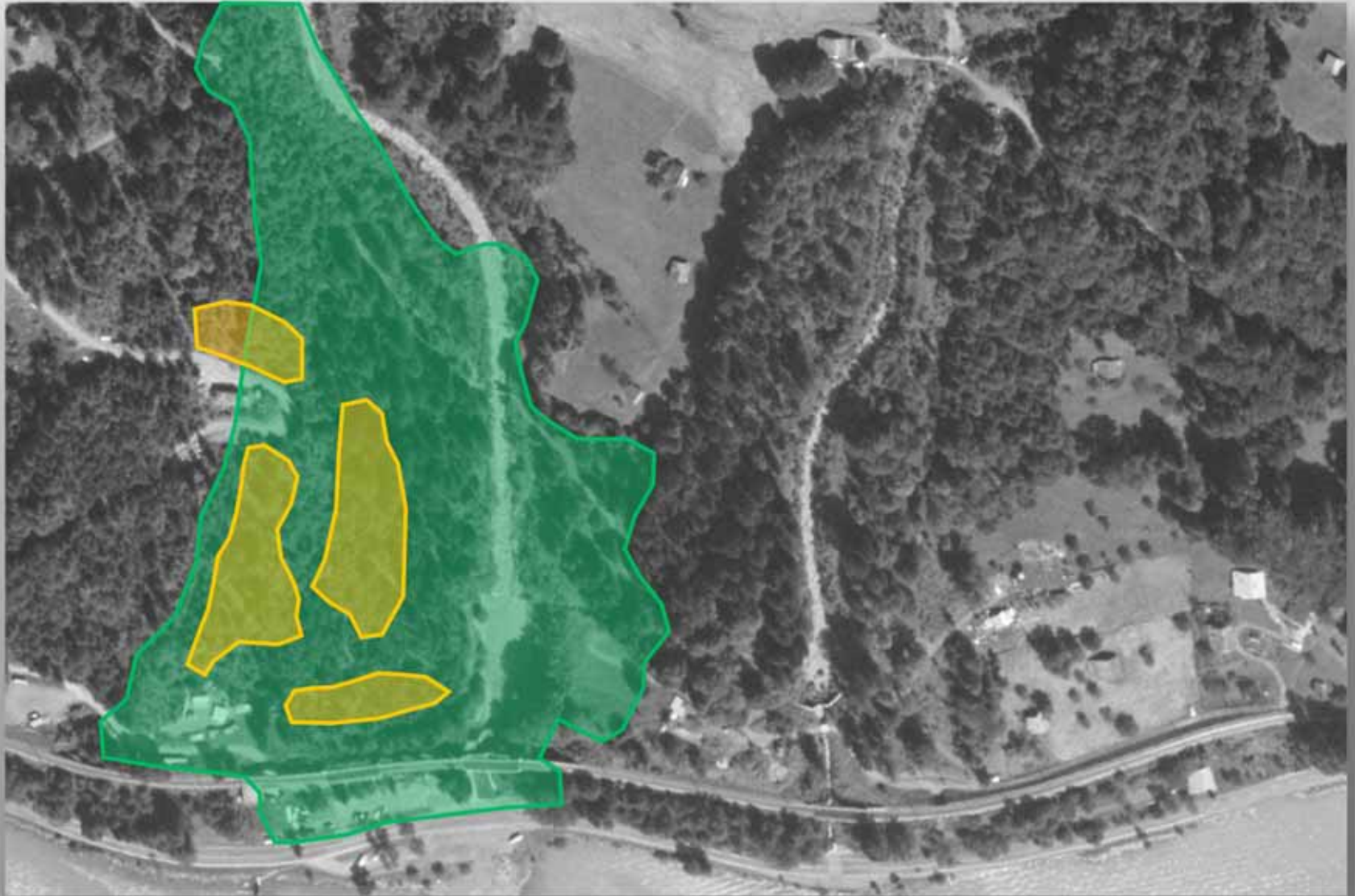
**... Kleinstrukturen aller Art freistellen und anlegen**

**... liegendes Totholz (insb. Asthaufen) fördern**

**... Forstwege reptilienfreundlich gestalten**

**... Massnahmenplanung möglichst in Zusammenarbeit mit  
Naturschutzfachstellen und karch (Standorte)**

# Mehr Sonne im Wald



**karch**

# Kluge Flächenwahl sorgt für Erfolg



karch



## Kluge Flächenwahl sorgt für Erfolg



## Mehr Sonne im Wald: Beispiel Aargauer Jura



## Mehr Sonne im Wald: Beispiel Aargauer Jura



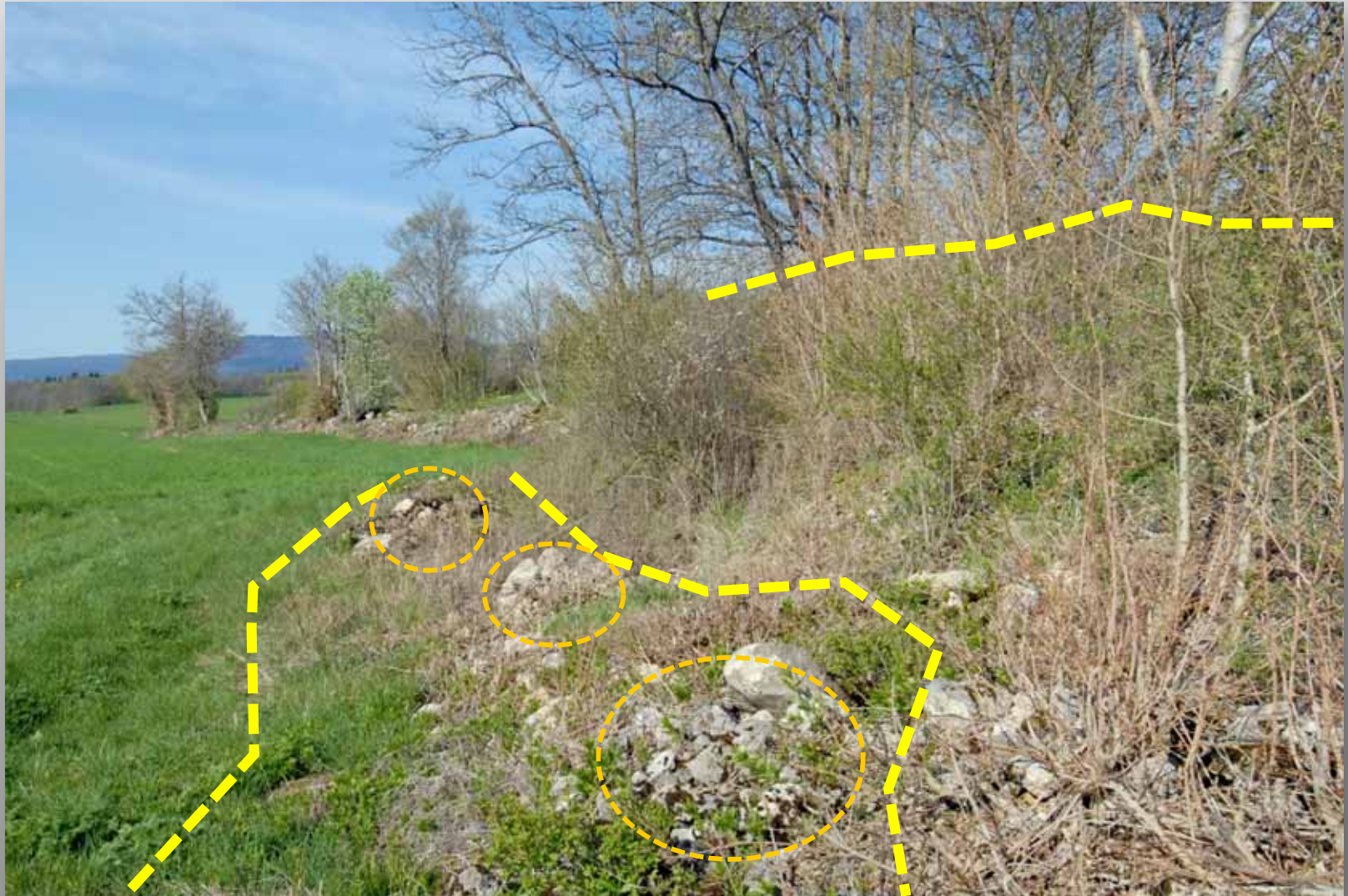
## Folgepflege ist wichtig!



**karch**

**Aargauer Jura, 2004 (G. Dušej)**

# Waldränder reptilienfreundlich gestalten!



## Reptilienfreundliche Waldränder...

- ... sind sonnig und weisen eine geeignete Exposition auf
- ... sind stufig aufgebaut, mit ausgeprägtem Krautsaum und Gebüschmantel
- ... haben wenn möglich einen buchtigen Verlauf
- ... sind reich an Kleinstrukturen wie Holz- und Steinhaufen (wo sinnvoll)



## Vorhandene Kleinstrukturen freistellen!



## Kleinstrukturen neu anlegen und pflegen!



karch



# Kleinstrukturen neu anlegen und pflegen!



karch

## Kleinstrukturen neu anlegen und pflegen!



# Potenzial Weg- und Strassenränder



# Potenzial Weg- und Strassenränder



# Steinkörbe sind gut – vorausgesetzt, die Füllung stimmt



**Herzlichen Dank für Ihre Aufmerksamkeit!**



**karch**