

Amphibienschutz im Wald

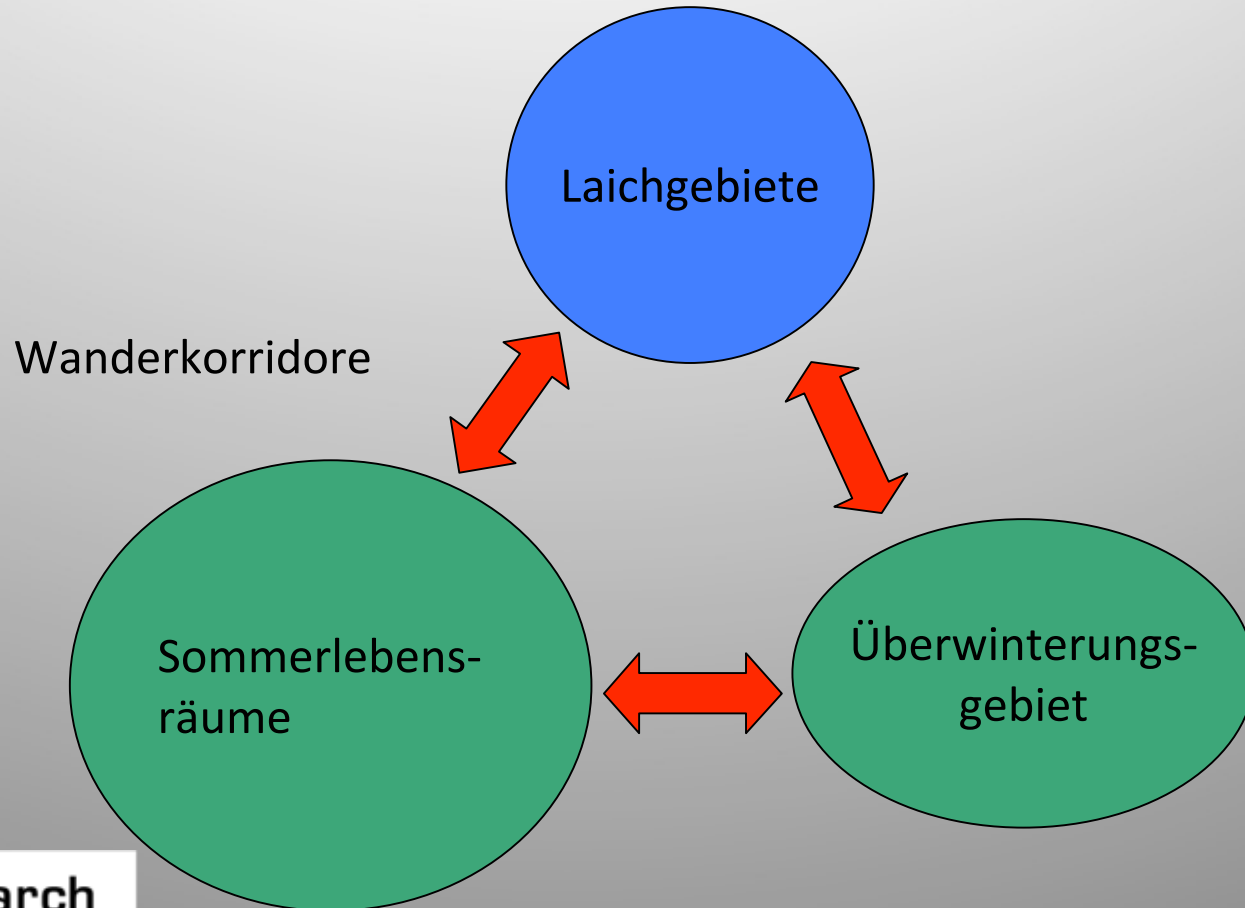
Silvia Zumbach, Biologin

Koordinationsstelle für Amphibien- und Reptilienschutz in der Schweiz (karch)



karch

Lebensräume der Amphibien



Sind Amphibien Wassertiere?

Erdkröte	Jan				Feb				Mar				Apr				Mai				Jun				Jul				Aug				Sep				Okt				Nov				Dez			
	1	2	3	4	1	2	3	4	1	2	3	4	1	2	3	4	1	2	3	4	1	2	3	4	1	2	3	4	1	2	3	4	1	2	3	4	1	2	3	4	1	2	3	4	1	2	3	4
Larven																																																
Jungtiere 1. Jahr																																																
Jungtiere 2. Jahr																																																
Jungtiere 3. Jahr																																																
Adulttier 1. Jahr																																																
Adulttier 2. Jahr																																																

Feuer-salamander	Jan				Feb				Mar				Apr				Mai				Jun				Jul				Aug				Sep				Okt				Nov				Dez			
	1	2	3	4	1	2	3	4	1	2	3	4	1	2	3	4	1	2	3	4	1	2	3	4	1	2	3	4	1	2	3	4	1	2	3	4	1	2	3	4	1	2	3	4				
Larven																																																
Jungtiere 1. Jahr																																																
Jungtiere 2. Jahr																																																
Weibchen 1. Jahr																																																
Weibchen 2. Jahr																																																

Molche	Jan				Feb				Mar				Apr				Mai				Jun				Jul				Aug				Sep				Okt				Nov				Dez			
	1	2	3	4	1	2	3	4	1	2	3	4	1	2	3	4	1	2	3	4	1	2	3	4	1	2	3	4	1	2	3	4	1	2	3	4	1	2	3	4	1	2	3	4				
Larven																																																
Jungtiere 1. Jahr																																																
Adulttier 1. Jahr																																																
Adulttier 2. Jahr																																																

Wasser-frösche	Jan				Feb				Mar				Apr				Mai				Jun				Jul				Aug				Sep				Okt				Nov				Dez			
	1	2	3	4	1	2	3	4	1	2	3	4	1	2	3	4	1	2	3	4	1	2	3	4	1	2	3	4	1	2	3	4	1	2	3	4	1	2	3	4								
Larven																																																
Jungtiere 1. Jahr																																																
Adulttier 1. Jahr																																																
Adulttier 2. Jahr																																																

Aufenthaltort ■ Land ■ Wasser

Was sind geeignete Landlebensräume?

- Auen



Was sind geeignete Landlebensräume?

- Auen
- Feuchtwiesen



karch

Was sind geeignete Landlebensräume?

- Auen
- Feuchtwiesen
- Hecken und Wälder !



karch

Wo sind geeignete Laichgebiete

- Wertvolle Laichgebiete sind in oder nahe bei Wäldern



karch

Amphibienförderung in Wäldern

- Wälder sind „vergleichsweise naturnah“
- wenig intensiv = kleinere Mortalität
- Gesetzliche Grundlagen sind vorhanden
- Wirkungsvoll, da viele Arten profitieren
- Typische Waldarten
- Laichgewässer sind Mangelware
- Zielarten ausgerichtete Laichgewässer

Typische Waldarten

Alpensalamander

Salamandre noir



feuchte, versteckreiche
Wälder mit tiefgründigen
Böden



Typische Waldarten

Fördermassnahmen

Alpensalamander

Salamandre noir

Totholz liegend
20m²/ha

Unterschlupf-
möglichkeiten



Typische Waldarten

Feuersalamander *Salamandre tâchetée*



Sauerstoffreiche Waldbächlein mit guter Wasserqualität in Laub- und Laubmischwäldern

Typische Waldarten

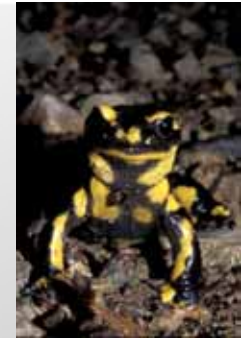
Fördermassnahmen

Feuersalamander *Salamandre tâcheté*

*Quellen erhalten resp. wieder
zugänglich machen*

Wasserqualität garantieren

Totholz liegend 20m²



Typische Waldarten

Kammolch *Triton crêté*



Grundwasser gespeiste,
temporäre Gewässer oft mit
Kiesuntergrund in
Auenwäldern,
Laubmischwäldern und in
Waldnähe

Typische Waldarten

Springfrosch

Grenouille agile



Grundwasser gespeiste,
temporäre Gewässer oft mit
Kiesuntergrund in
Auenwäldern,
Laubmischwäldern und in
Waldnähe

Typische Waldarten

Fördermassnahmen

Kammolch *Triton crêté*

Springfrosch *Grenouille agile*



*Grundwasser Teiche
und Tümpel anlegen
Totholz liegend 20m²*



Anlegen von temporären Grundwassergewässern

- Im Winter bei niedrig Wasserstand
- Holzen
- Abhumusieren
- Mulde ausheben



Typische Waldarten

Fadenmolch

Triton palmé



Grössere und kleinere
Teiche und Tümpel in
Auenwäldern,
Laubmischwäldern und
in Waldnähe

Typische Waldarten

Fördermassnahmen

Fadenmolch

Triton palmé

*Teiche und Tümpel
anlegen*

*Totholz liegend
20m²*



Anlegen von Teichen und Tümpeln

Viel Wälder sind mit Abzugsgräben durchsetzt



Anlegen von Teichen

- An geeignete Stellen mit staunassen und undurchlässigen Böden
- Einstauen von Abzugsgraben oder Rinnsalen
- Mulde ausheben,
- allenfalls Boden verdichten





karch

Typische Waldarten



Gelbbauchunke

Sonneur à ventre jaune



Kleinstgewässer $\frac{1}{2}$ bis 4 m²
2-4 Mt Wasser führend
Besontt bis Halbschatten
Suhlen, Rutschungen,
Entwässerungsgraben
Fahrspuren in Auenwäldern,
Laubmischwäldern und in
Waldnähe

Typische Waldarten

Fördermassnahmen

Gelbbauchunke

Sonneur à ventre jaune

*Eine Vielzahl von
Kleinstgewässern
Totholz liegend 20m²*





Tümpelketten
einfach, kostengünstig
i.d.R. ohne Baubewilligung
unterhaltsintensiv





Entwässerungsgraben



Fahrspuren: Achtung Bodenschutz!

Bei Holzernte: 10% wassergefüllte Fahrspuren werden toleriert.

Vorher planen!

Amphibienschutz darf nicht Alibi für unsorgfältiges Arbeiten sein.



karch

Zusammenfassung

- Amphibien leben häufig im Wald
- Fördermassnahmen sind im Wald und Waldrandbereich sehr erfolgversprechend
- Typische Waldarten
- Gewässertyp auf Zielarten ausrichten
- Sporadisch austrocknende Gewässer sind artenreich



www.karch.ch

Fördermassnahme Biber!



karch

Fördermassnahme Biber!

Danke für Ihre Aufmerksamkeit!



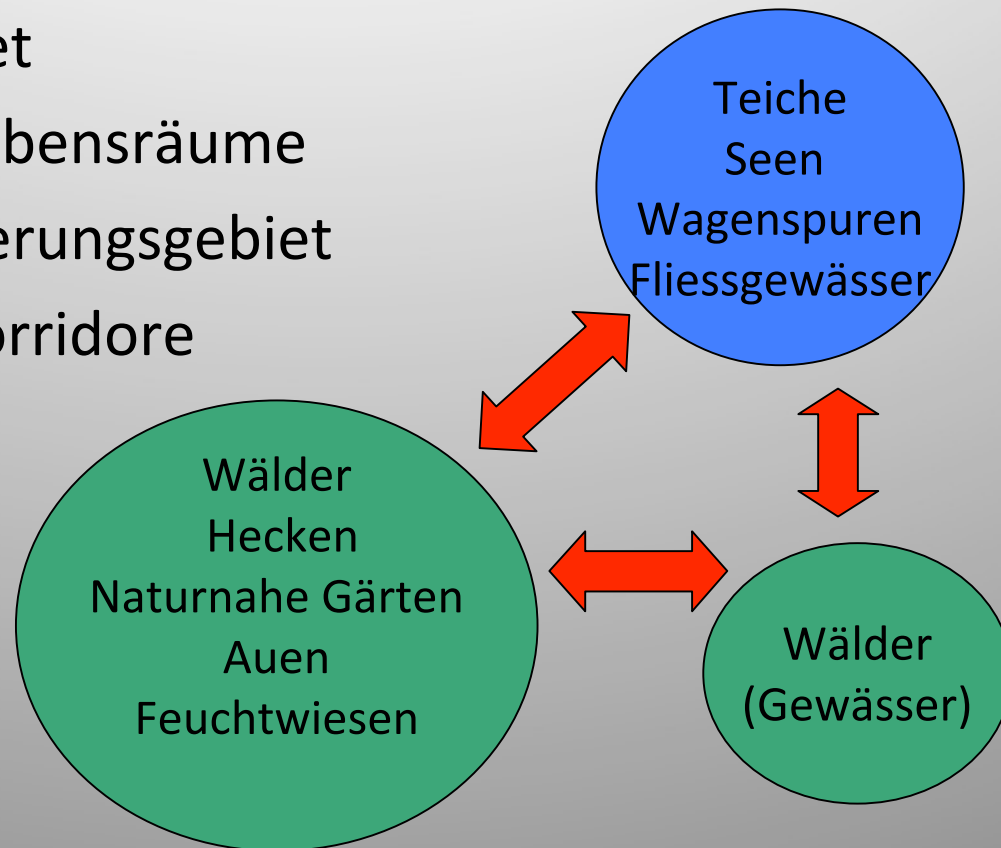
karch

Waldprogramm Schweiz WAP 2004 - 2015



Lebensräume der Amphibien

- Laichgebiet
- Sommerlebensräume
- Überwinterungsgebiet
- Wanderkorridore







Asthaufen nicht in Senken anlegen!!