

Arbres biotopes 2

Voici d'autres exemples de structures qui font des arbres biotopes un habitat précieux et qui contribuent ainsi à la biodiversité dans l'écosystème forestier.



Aires de rapaces:

Les vieux et gros arbres développent souvent des grandes couronnes ensoleillées qui invitent à la construction d'aires ou qui ménagent dans la forêt, par ailleurs sombre, des zones bien exposées au soleil appréciées des insectes.



L'autour construit son aire dans la couronnes des grands et vieux arbres.



Fourches:

Les fourches sont des ramifications du tronc à proximité de la couronne. Elles créent des conditions particulières et on y trouve fréquemment des cavités remplies de mulm, qui offrent un habitat à une foule d'organismes.



Des cavités remplies de mulm se trouvent souvent à proximité des fourches.



Loges de pics:

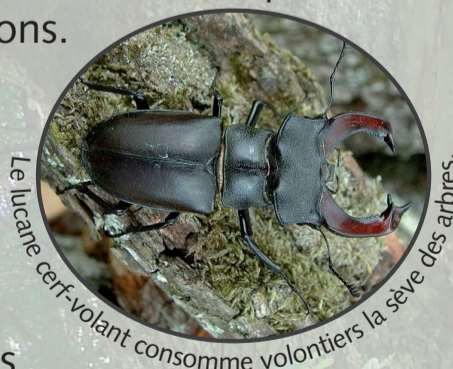
Les cavités façonnées par le pic noir sont intensément utilisées après le départ de celui-ci: plus de 60 espèces y trouvent un lieu pour nicher, s'abriter ou cacher de la nourriture. Parmi elles figurent des espèces de coléoptères hautement spécialisées.



Le pigeon colombin niche dans les anciennes loges de pics.

Gouttes de sève:

La sève qui s'écoule des blessures de l'écorce est une nourriture très appréciée des lucanes cerf-volant ainsi que des guêpes et des frelons.



Le lucane cerf-volant consomme volontiers la sève des arbres.



Blessures du tronc:

La pourriture décompose le bois, créant des cavités; ou alors l'écorce se détache ou forme des poches d'écorce; ou encore des fentes et des crevasses apparaissent; autant de milieux nécessaires à de nombreux coléoptères, oiseaux et micromammifères.

