

Arbres biotopes 1

Les arbres biotopes ne sont généralement pas intéressants d'un point de vue sylvicole. Leur structure particulière offre cependant un habitat vital à une foule de plantes, champignons, lichens et animaux. Il est donc important que la forêt comporte des arbres biotopes à intervalle régulier. Qu'est-ce donc qui distingue un arbre biotope des autres arbres?

Quelques exemples:



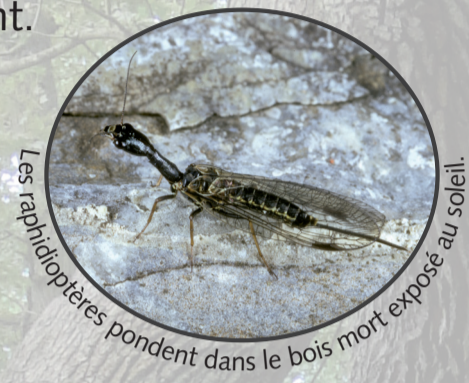
Champignons sur les troncs:

les champignons en console, comme l'amadouvier, constituent l'habitat de plusieurs espèces de coléoptères.



Branches mortes:

Les raphidioptères et d'autres insectes utilisent cet habitat particulier que constitue le bois mort fortement ensoleillé sur un arbre vivant.



Tronc creux au pied de l'arbre:

Les cavités à la base des troncs offrent un abri aux micromamifères et aux chauves-souris.

En se nourrissant, certains coléoptères créent des cavités remplies de mulm, que d'autres coléoptères peuvent à leur tour utiliser comme habitat.



Lichens:

De nombreux lichens se développent de préférence sur des écorces grossières. Leur distance de dispersion étant faible, beaucoup de ces espèces dépendent d'une grande densité d'arbres biotopes.

