

Obstgärten aufwerten

Nistplätze

Natürliche Nistplätze erhalten und mit Nisthilfen bedrohte Arten fördern

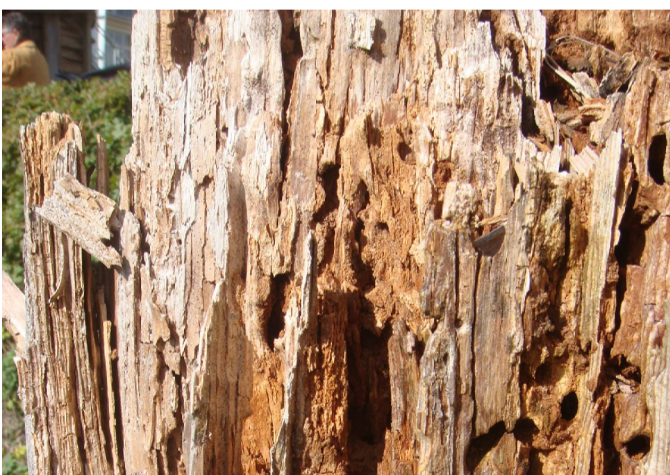
M. Gerber (oben), S. Wassmer (unten), SVS/BirdLife Schweiz



Nisthilfen unterstützen bedrohte Arten wie zum Beispiel den Gartenrotschwanz (oben) oder den Wiedehopf (unten)

Nistplätze sind ein wichtiger Faktor für die Biodiversität eines Obstgartens. Natürliche Nistplätze, wie zum Beispiel Asthöhlen, sollten deswegen unbedingt erhalten werden. Neben den natürlichen Nistplätzen können Obstgärten zusätzlich mit Nistkäsen aufgewertet werden. Dabei sollten insbesondere die Anforderungen von bedrohten Arten berücksichtigt werden.

A. Krebs, SVS BirdLife Schweiz, W. Schmid



Wildbienen nisten gerne in Käfergängen von alten Baumstümpfen.



Asthöhlen sind als natürliche Nistplätze wertvoll.



Totholz, Hecken und Asthaufen bieten ebenfalls Nistmöglichkeiten.

Mehr Informationen unter: www.birdlife.ch/merkblaetter#nisthilfen