

Action « Oiseaux en hiver » 2025

« Oiseaux en hiver » est une action participative de BirdLife Suisse.



Entre le **10 et le 12 janvier 2025**, choisissez une heure pour compter les oiseaux autour de votre appartement, de votre maison ou dans un parc.

Comment les compter

Comptez pour chaque espèce le nombre maximal d'oiseaux observés simultanément, cela évite les comptages à double. Les oiseaux qui passent en vol peuvent également être comptés. Si vous n'avez pas vu d'oiseau, ce résultat est également précieux. Il est important de rester au même endroit pendant l'heure du comptage.

Le matin et le soir sont les meilleurs moments pour observer les oiseaux ; ils sont alors le plus actifs.

Annonce des observations via le site internet

Transmettez-nous les espèces observées via le formulaire en ligne sous : www.oiseauxenhiver.ch

Ce site internet présente en outre les portraits des espèces les plus courantes dans les jardins ainsi que d'autres informations intéressantes.



© T. Tomsickova/iStock

Déterminez les oiseaux et annoncez vos observations via l'application

L'app « Guide des oiseaux de BirdLife Suisse » pour android et iPhone vous permet d'identifier facilement les oiseaux, de les noter sur une liste d'observation et de les transmettre directement à BirdLife Suisse à la fin.



Brèves instructions :

1. Dans l'app, cliquez sur le symbole des jumelles et créez une nouvelle liste d'observation.
2. Ajoutez les espèces observées à cette liste en indiquant le nombre.
3. A la fin, cliquez sur la liste, puis sur « Exporter ».
4. Choisissez Action « Oiseaux en hiver » (disponible seulement peu de temps avant l'action) et remplissez les champs requis.

Instructions détaillées sous www.oiseauxenhiver.ch



Gagnez de super prix !

Nous tirons au sort parmi tous les participant-e-s une veste à capuche Arc'teryx ainsi que des bonnets et des bouteilles de Swarovski Optik.

- 1x Arc'teryx Atom Hoody : Veste chaude pour les activités outdoor avec capuchon StormHood rembouré et adapté aux casques, valeur Fr. 319.-
- 2x bouteille en inox isotherme WB de Swarovski Optik pour les boissons chaudes et froides, bouchon à vis en bambou, valeur Fr. 49.- pièce
- 2x bonnet Autour des palombes de Swarovski Optik en laine mérinos extrafine, valeur Fr. 48.- pièce



© Tunatura/iStock

Aménagement naturel du jardin

Vous pouvez favoriser la biodiversité dans les villes et les villages en aménageant les espaces verts dans le respect de la nature et des oiseaux.

Principes de base

- Préférer les plantes indigènes
- Créer une grande diversité d'habitats et de structures
- Renoncer aux produits chimiques
- Ne pas utiliser de tourbe

Vous trouverez de nombreuses idées et bonnes pratiques pour davantage de nature près de chez vous sous : www.birdlife.ch/bati



SWAROVSKI
OPTIK

ARC'TERYX

Action « Oiseaux en hiver »

Participez vous aussi !

Du 10 au 12
janvier 2025



Super
prix à
gagner !

BirdLife
Schweiz/Suisse/Svizzera

BirdLife Suisse
La Saugé, 1588 Cudrefin
026 677 03 80, aspo@birdlife.ch, birdlife.ch

Oiseaux fréquents en hiver



1 Mésange charbonnière



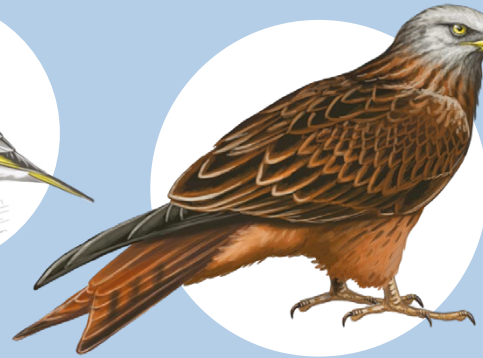
17 Pic épeiche



12 Sittelle torchepot



9 Verdier d'Europe



18 Milan royal



11 Tarin des aulnes



10 Pinson des arbres



2 Mésange bleue



13 Corneille noire



14 Pie bavarde



6 Moineau domestique



3 Mésange à longue queue



15 Geai des chênes



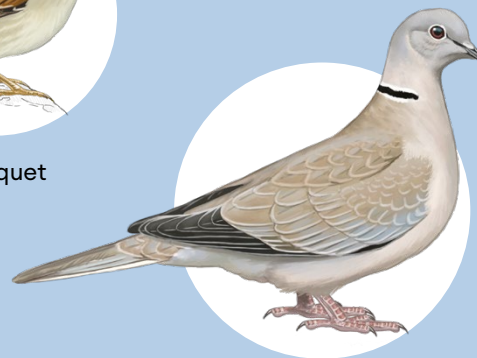
7 Moineau friquet



4 Merle noir



19 Buse variable



16 Tourterelle turque



5 Rougegorge familier



8 Chardonneret élégant

Fiche pour les observations

Nombre = Nombre maximum d'individus observés simultanément.

Espèce :	Nombre :	Espèce :	Nombre :
1 Mésange charbonnière : ___		13 Corneille noire : ___	
2 Mésange bleue : ___		14 Pie bavarde : ___	
3 M. à longue queue : ___		15 Geai des chênes : ___	
4 Merle noir : ___		16 Tourterelle turque : ___	
5 Rougegorge : ___		17 Pic épeiche : ___	
6 Moineau domestique : ___		18 Milan royal : ___	
7 Moineau friquet : ___		19 Buse variable : ___	
8 Chardonneret : ___		20 : ___	
9 Verdier d'Europe : ___		21 : ___	
10 Pinson des arbres : ___		22 : ___	
11 Tarin des aulnes : ___		23 : ___	
12 Sittelle torchepot : ___		24 : ___	

Lieu d'observation

Rue :

NPA/Lieu :

Ici, il y a :

- Pelouse
- Haie avec feuilles
- Haie sans feuilles
- Grands vieux arbres
- Feuillus
- Conifères
- Bois mort
- Etang
- Arbustes avec baies
- Arbustes avec graines

Veillez s.v.p. transmettre vos observations d'ici dimanche soir, 12 janvier 2025, via le formulaire de transmission en ligne : www.oiseauxhiver.ch